

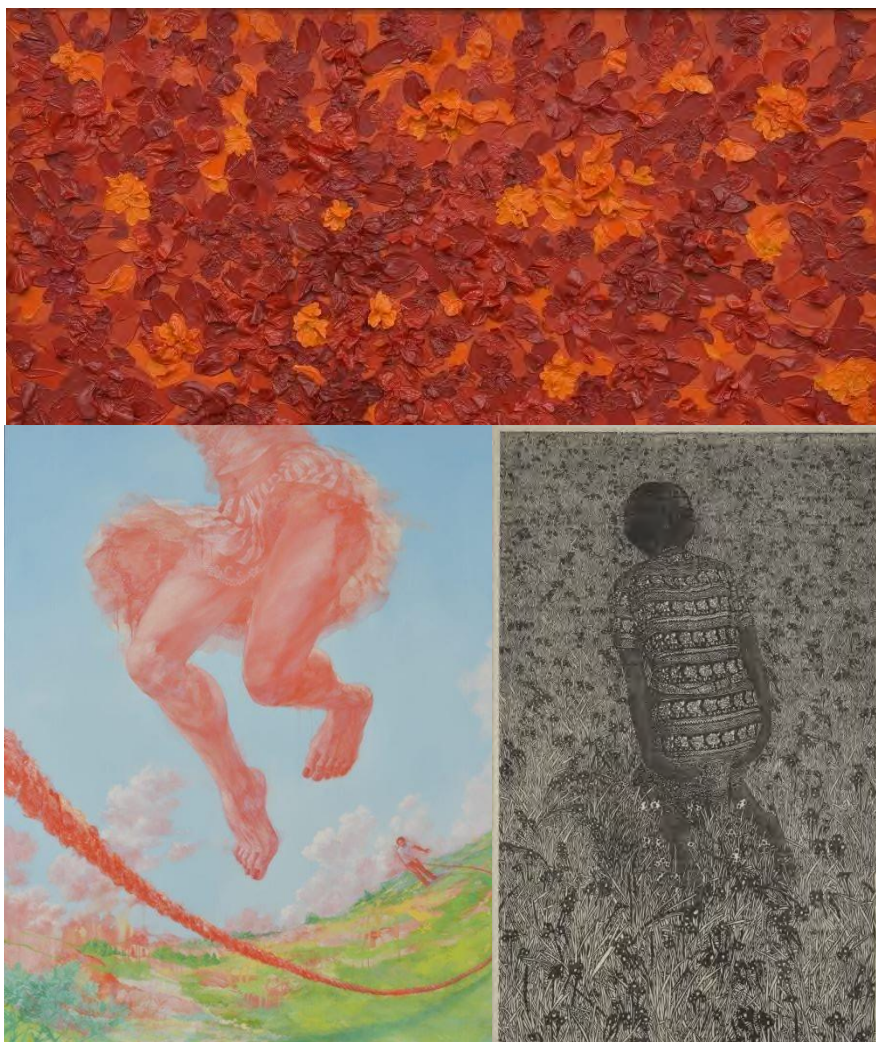


Seiji Togo Memorial
Sompo Japan Nipponkoa
Museum of Art

News Release

絵画のゆくえ2019

FACE受賞作家展



2019年1月12日(土)－2月17日(日)
東郷青児記念 損保ジャパン日本興亜美術館

絵画のゆくえ2019

FACE受賞作家展

The Way of Paintings 2019 FACE Award Winners

ご案内

2013年に創設された公募コンクール『FACE』は、年齢・所属を問わない新進作家の登竜門として毎回数多くの応募者を迎えております。美術評論家による作品本位の厳正な審査によって、真に力があり将来国際的にも通用する可能性を秘めた作品を選とし、その入選作品の中から各賞を授賞しております。

本展は、FACE2016からFACE2018までの3年間の「グランプリ」「優秀賞」受賞作家たち11名の、近作・新作約100点を展示し、受賞作家たちの受賞後の展開をご紹介します。また、当館所蔵作品となった「グランプリ」受賞作品3点も併せて展示します。

開催要項

会期：2019年1月12日[土]－2月17日[日]

休館日：月曜日（ただし1月14日、2月11日は開館、翌火曜日も開館）

開館時間：午前10時から午後6時 * 入館は午後5時30分まで

観覧料：600円（高校生以下無料） * 20名以上の団体は100円引

主催：東郷青児記念 損保ジャパン日本興亜美術館、読売新聞社

協賛：損保ジャパン日本興亜

アーティスト・トーク （各作家約20分）

1月12日[土]午後2時～

遠藤美香、唐仁原希、松田麗香、青木恵美子、石橋暢之

1月19日[土]午後2時～

三輪彩音、大石奈穂、杉田悠介、仙石裕美、阿部操、井上ゆかり

FACE2016 グランプリ



遠藤美香《水仙》2015年
木版画 182×91cm

遠藤美香 Mika Endo



1984年 静岡県生まれ
2007年 日本大学芸術学部美術学科版画専攻卒業
第4回棟方記念版画大賞展 棟方記念大賞
2008年 第14回鹿沼市立川上澄生美術館木版画大賞展 準大賞(2014年大賞)
2009年 愛知県立芸術大学大学院美術研究科油画・版画領域 修了
第1回青木繁記念大賞西日本美術展 石橋財団石橋美術館賞
2010年 第28回上野の森美術館大賞展 入選
2011年 シェル美術賞展2011 本江邦夫審査員奨励賞
2013年 FACE展2013 入選(2014年、2016年グランプリ)
現在 静岡県在住、日本版画協会会員

【個展】

2013年 「遠藤美香展」『新世代への視点2013』(ギャラリーなつか、東京)
2015年 「遠藤美香展」(鹿沼市立川上澄生美術館)
2016年 「遠藤美香展」(ギャラリーなつか、東京)(2018年)
2017年 「遠藤美香展」『めぐりアート静岡』(静岡市美術館)

【グループ展】

2009年 「アートアワードトーキョー丸の内2009」
2011年 「今、そして一県版画招待作家21世紀展」(駿府博物館、静岡)
2012年 「公募団体ベストセレクション」(東京都美術館)
2014年 「木版ぞめきー日本でなにが起こったか」(東京藝術大学大学美術館)

【パブリック・コレクション】

損保ジャパン日本興亜美術館、鹿沼市立川上澄生美術館、南砺市立福光美術館、沼津市、久留米市

FACE2016 優秀賞



唐仁原 希《それでも僕は。》2014年
油彩・キャンバス 194×162cm

唐仁原 希 Nozomi Tojinbara



1984年 滋賀県生まれ
2011年 京都市立芸術大学大学院美術研究科修士課程絵画専攻(油画)修了
2012年 2012京展 市長賞、京都市美術館賞
2014年 滋賀県次世代文化賞
2015年 京都市芸術新人賞
琳派400年記念 新鋭選抜展 産経新聞社賞
2016年 FACE展2016 優秀賞
現在 京都市立芸術大学大学院美術研究科博士(後期)課程油画領域 在籍

【個展】

2010年 「Nozomi Toujinbara Painting」(MATSUO MEGUMI+VOICE GALLERY pfs/w、京都)
2012年 「さよならの味がする」(MATSUO MEGUMI+VOICE GALLERY pfs/w、京都)
「さよならのあと」(TWS-Emerging2012)(トーキョーワンダーサイト本郷)
2013年 「きみを知らない」(MATSUO MEGUMI+VOICE GALLERY pfs/w、京都)
2016年 「お家に帰りたい」(MATSUO MEGUMI+VOICE GALLERY pfs/w、京都)

【グループ展】

2011年 「トーキョーワンダーウォール公募2011」(東京都現代美術館)
2012年 「2012京展」(京都市美術館)
2013年 「VOCA展2013」(上野の森美術館)
「Kawaii かわいい」(CAMP! Contemporary Art Meeting Point、アテネ)
2014年 「第9回前田寛治大賞展」(倉吉博物館)
「美少女の美術史」(青森県立美術館、静岡県立美術館、島根県立石見美術館)
2015年 「琳派400年記念 新鋭選抜展」(京都文化博物館)
2016年 「琳派400年記念 新鋭選抜展～琳派FOREVER～」(京都文化博物館)
「FACE展2016」(損保ジャパン日本興亜美術館)
「びわ湖アートフェスティバル次世代文化賞受賞者展」(滋賀県近代美術館)
2017年 「唐仁原希・吉田美希子二人展SEPTYLE」(京都芸術大ギャラリー@KCUA)

【パブリック・コレクション】

京都市美術館

FACE2016 優秀賞



三輪 彩音《曖昧》2015年
日本画・麻紙・岩絵具・箔 162×162cm

三輪 彩音 Ayane Mikagi



1988年 神奈川県生まれ
2012年 第23回臥龍桜日本画大賞展 優秀賞
第12回佐藤太清賞公募美術展 日本画の部 佐藤太清賞
2014年 第16回雪梁舎フイレんツェ賞展 入選
第50回神奈川県美術展 入選
2015年 多摩美術大学美術学部絵画学科日本画専攻 卒業
2016年 FACE展2016 優秀賞
第34回上野の森美術館大賞展 入選
Seed 山種美術館 日本画アワード 2016 入選・オーディエンス賞
多摩美術大学大学院美術研究科絵画専攻日本画研究領域 修了
現在 多摩美術大学日本画研究室 助手

【個展】

2015年 「三輪彩音卒業制作展」(藤屋画廊、東京)
「三輪彩音個展-faraway-」(アトスペース88、東京)
2017年 「三輪彩音修了個展」『染みる音』(アトスペース羅針盤、東京)
「三輪彩音修了個展-ハノネ-」(KURUM'ART/space2*3、東京)
「三輪彩音個展-羽化-」(ぎやらりい朋、東京)

【グループ展】

2012年 「臥龍桜日本画大賞展」(岐阜)
2013年 「佐藤太清賞公募美術展」(京都、東京、神奈川、名古屋)
2014年 「雪梁舎フイレんツェ賞展」(雪梁舎美術館、東京都美術館)
「神奈川県美術展」(神奈川県民ホール)
2015年 「50の顔」(REIJINSHA GALLERY)
「シブヤスタイル vol.9」(西武渋谷美術画廊 オルタナティブスペース)
2016年 「Roppongi αArt Week」(Shonandai My gallery)
「FACE展2016」(損保ジャパン日本興亜美術館)
「上野の森美術館大賞展」(上野の森美術館)
「Seed 山種美術館日本画アワード2016」(山種美術館)
「公益財団法人佐藤国際文化育英財団 第25回 奨学生美術展」(佐藤美術館)
「ART TAIPEI 2016」(台湾)
「ART MIAMI 2016」(アメリカ)(2017年)
「FACE 展選抜作家小品展2016 前期」(REIJINSHA GALLERY)
2018年 「TEFAF Maastricht 2018」(オランダ)
「第6回郷さくら美術館 桜花賞展」(郷さくら美術館)
「Seattle Art Fair 2018」(アメリカ)
「未来展」(日動画廊)

【パブリックコレクション】

岐阜県高山市、福知山市佐藤太清記念美術館、郷さくら美術館

FACE2016 優秀賞



松田 麗香《そこにある それもまた 84》2015年
顔料・雲肌麻紙・パネル 162×194cm

松田 麗香 Reika Matsuda



1982年 兵庫県神戸市生まれ
2001年 フランス・トゥレーヌ甲南学園高等部卒業
2006年 女子美術大学芸術学部絵画学科日本画専攻卒業
2008年 女子美術大学大学院美術研究科美術専攻修士課程
日本画研究領域修了
2015年 シェル美術賞展2015 本江邦夫審査員賞
2016年 FACE展2016 優秀賞

【個展】

2007年 「松田麗香展」(藍画廊、東京)(2008、2009、2011年)
2010年 「松田麗香展」(川田画廊、兵庫)
2013年 「松田麗香展」(Gallery Q、東京)
2014年 「松田麗香展」(Galerie SATELLITE、パリ・フランス)
2017年 「松田麗香展」(NICHE GALLERY、東京)

【グループ展】

- 2009年 「京橋3-3-8」(藍画廊、東京)
- 2013年 「99人展」(Gallery Q、東京)
- 2014年 「Phénoménal」(Galerie SATELLITE、パリ・フランス)
- 2015年 「Tours et détours」(Galerie SATELLITE、パリ・フランス)
「シェル美術賞展2015」(国立新美術館、東京)
- 2016年 「FACE展2016」(損保ジャパン日本興亜美術館、東京)
- 2017年 「女子美術大学若手支援プロジェクト展」(丸ビル3階回廊、東京)
「ASIA CONTEMPORARY ART FAIR」(Conrad Hong Kong、香港・中国)
- 2018年 「春」(ALLME ARTSPACE、ソウル・韓国)
「日韓交流展」(NICHE GALLERY、東京)

FACE2017 グランプリ



青木 恵美子《INFINITY Red》2016年
アクリル・キャンバス 130.9×162.6cm

青木 恵美子 Emiko Aoki



- 1976年 埼玉県生まれ
- 2009年 シェル美術賞展2009 入選 (2010年本江邦夫審査員賞)
- 2010年 多摩美術大学大学院美術研究科油画研究領域 修了
- 2012年 第27回ホルベイン・スカラシップ 奨学生
- 2016年 FACE展2016 入選 (2017年グランプリ、オーディエンス賞)
- 2017年 VOCA展2017 佳作賞、大原美術館賞

【個展】

- 2010年 「青木恵美子展」(ANOTHER FUNCTION、東京)
- 2012年 「沈黙の終わりに」(藍画廊、東京)
- 2013年 「希望のささやき - Whispering hope - 」(Gallery Forgotten Dreams、東京)
- 2014年 「春のように」(東邦アート、東京)
「いつかどこかで」(Gallery Forgotten Dreams、東京)
- 2015年 「いつもここに」(Gallery Forgotten Dreams、東京)
- 2016年 「PRESENCE」(東邦アート、東京)
- 2017年 「始まりの色」(日本橋三越美術アートサロン、東京)
- 2018年 「Emiko Aoki Exhibition」(靖山画廊、東京)

【グループ展】

- 2007年 「とよた美術展07」(豊田市美術館)
「第6回奄美を描く美術展」(田中一村記念美術館、鹿児島)
- 2009年 「シェル美術賞展2009」(代官山ヒルサイドフォーラム、東京)(2010年)
- 2010年 「トーキョーワンダーウォール2010」(東京都現代美術館)
「第29回損保ジャパン美術財団選抜奨励展」(損保ジャパン日本興亜美術館)
- 2012年 「あいちアートプログラム:アーツ・チャレンジ2012」(愛知芸術文化センター)
「シェル美術賞アーティスト・セレクション」(国立新美術館)
- 2013年 「第8回大黒屋現代アート公募展」(大黒屋、栃木県)
「三越美術特選会ー始点×視点」(日本橋三越本店、JR大阪三越伊勢丹)
「鮮やかに. . .」(Shonandai MY Gallery、東京)
- 2014年 「A Kawaii and Fantastic World」(AHAF、香港)
「アートフェア東京 2014」(東京国際フォーラム)(2015、16、17年)
「THE ART FAIR + PLUS-ULTRA 2014」(スパイラルガーデン、東京)
- 2016年 「FACE展2016」(損保ジャパン日本興亜美術館)(2017年)
「リオンソー ルネサンス2016」(2017年)(日本橋三越本店美術特選画廊)
「本江邦夫プロジェクト展の軌跡2007~2015」(ANOTHER FUNCTION、東京)
「ホルベインスカラシップ選抜展VOL.3:2016」(REIJINSHA GALLERY、東京)
- 2017年 「VOCA展2017」(上野の森美術館)
「FACE展選抜作家小品展」(REIJINSHA GALLERY、東京)
- 2018年 「QuintetIVー五つ星の作家たちー」(損保ジャパン日本興亜美術館)
「E.O展 多摩美出身作家」(日本橋三越本店 美術特選画廊)

【パブリックコレクション】

大原美術館、損保ジャパン日本興亜美術館、昭和シェル石油株式会社、他

FACE2017 優秀賞



大石 奈穂「うその融点」2016年
油彩・綿布・パネル 130.3×162cm

大石 奈穂 Nao Ohishi



1990年 東京都生まれ
2014年 武蔵野美術大学油絵学科油絵専攻 卒業
2016年 武蔵野美術大学造形研究科修士課程美術専攻油絵コース 修了
2017年 FACE展2017 優秀賞
未来展 グランプリ
2018年 昭和会展 パリ賞
現在 東京都在住

【個展】

2016年 「大石奈穂展 とけないことば」(gallery KIDOPRESS、東京)
2017年 「大石奈穂展 stand in sleep」(立川たましんギャラリー、東京)

【グループ展】

2016年 「3331 ART FAIR 2016」3331 (arts chiyoda、東京)
2017年 「FACE展2017」(損保ジャパン日本興亜美術館)
「松下大一、大石奈穂展」(gallery KIDOPRESS、東京)
「未来展」(日動画廊、東京)
「FACE展 選抜作家小品展」(REIJINSHA GALLERY、東京)
2018年 「昭和会展」(日動画廊、東京)
「太陽展」(日動画廊、東京)
「ART TAIPEI 2018」(台北world trade center、台北)

【パブリックコレクション】

たましん美術館

FACE2017 優秀賞



石橋 暢之「ジオラマの様な風景」2016年
ボールペン画 130×162cm

石橋 暢之 Nobuyuki Ishibashi



1944年 東京都杉並区生まれ
1961年 青森県立八戸高等学校卒業
2014年 第88回国展 入選
2015年 第3回宮本三郎記念デッサン大賞展 入選
第89回国展 奨励賞
2016年 第90回国展 入選
2017年 FACE展2017 優秀賞
第91回国展 入選
現在 青森県八戸市在住

【個展】

2010-2018年 「石橋暢之展」(さくら野百貨店八戸店)
2013-2014年 「石橋暢之展」(さくら野百貨店青森店、弘前店)

【グループ展】

2014年 「ART WAVE 銀座6丁目交流展」(ギャラリー暁)
2015年 「ART WAVE 軽井沢展」(ギャラリー泉の里)

FACE2017 優秀賞



杉田 悠介「山」2016年
アクリル・パネル 162×130cm

杉田 悠介 Yusuke Sugita

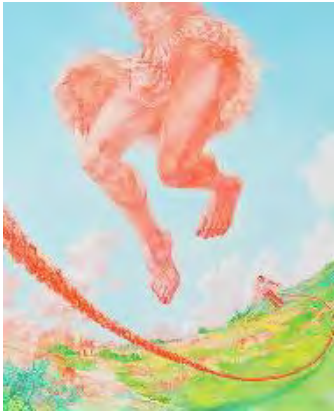


1982年 東京都生まれ
2009年 多摩美術大学卒業
2012年 Kwaii+大賞展 ターナー賞
2017年 FACE展2017 優秀賞
現在 東京都在住

【グループ展】

2010年 「シェル美術賞展2010」(代官山ヒルサイドテラス)
2011年 「トーキョーワンダーウォール公募2011」(東京都現代美術館)
2012年 「Kwaii+大賞展」(スパイラルガーデン、東京)
2013年 「Kwaii+大賞展」(志賀高原ロマン美術館、長野)
2017年 「FACE展2017」(損保ジャパン日本興亜美術館)

FACE2018 グランプリ



仙石 裕美《それが来るたびに跳ぶ
降り立つ地面は跳ぶ前のそれとは異なっている》
2017年 アクリル・油彩・キャンバス 194×162cm

仙石 裕美 Hiromi Sengoku



1982年 埼玉県生まれ
2004年 武蔵野美術大学油絵科卒業 卒業制作研究室賞
第19回ホルベイン・スカラシップ 奨学生
2005年 武蔵野美術大学大学院油絵コース2年次中退
2008年 Ecole nationale supérieure des beaux-arts de Paris,
Post-diplome修了
2010年 シェル美術賞展2010 入選
(2011年、2014年本江邦夫審査員奨励賞)
2014年 上野の森美術館大賞展 入選(2015年賞候補)
2018年 FACE展2018 グランプリ
現在 埼玉県在住

【個展】

2008年 「仙石裕美展」(NICHE Gallery、東京)(2009年)
2011年 「仙石裕美展 CONVERSATIONS」(NICHE Gallery、東京)
2012年 「仙石裕美展 The Utopians」(NICHE Gallery、東京)
2013年 「めざめても、さめない夢を見ている」(NICHE Gallery、東京)
2014年 「明日はもっと遠くまで、その次の日はそのさらに向こうまで」(NICHE Gallery、東京)
2016年 「いくつもの空をつなぐ人たちの話」(NICHE Gallery、東京)
2017年 「ふたたび集められた線、それをわたる人々」(NICHE Gallery、東京)
2018年 「仙石裕美展」(弘重ギャラリー、東京)

【グループ展】

2004年 「Realism展」(NICHE Gallery、東京)
2010年 「上海アートフェア Emerging Artists Show」(Shanghai Mart、上海)
「シェル美術賞展2010」(ヒルサイド・フォーラム、東京)(2011年)
2011年 「上海アートフェア <Seed Art Gallery>」(Shanghai Mart、上海)
「International Exhibition of Contemporary Art」(河南省美術館、鄭州)
「みなとみらい展」(横浜市民ギャラリー、神奈川)
2013年 「NICHE GALLERY 若手作家5人展」(代々木ゼミナール造形校、東京)
2014年 「シェル美術賞展2014」(国立新美術館)
「ホルベイン・スカラシップ奨学生展」(NICHE Gallery、東京)
「日中交流展」(Seed Art Gallery、鄭州)
「上野の森美術館大賞展」(上野の森美術館)(2015年)
2018年 「FACE展2018」(損保ジャパン東郷青児美術館)

【パブリックコレクション】

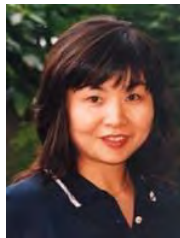
損保ジャパン日本興亜美術館

FACE2018 優秀賞



阿部 操《The beautiful day》2017年
油彩・キャンバス 190×136cm

阿部 操 Misao Abe



千葉県柏市生まれ
2009年 武蔵野美術大学造形学部油絵学科卒業
2011年 武蔵野美術大学大学院造形研究科美術専攻油絵コース修了
武蔵野美術大学大学院修了制作展 研究室賞
日本の自然を描く展 優秀賞(2012年)
2013年 日本の自然を描く展 入選(2014、2015年)
2015年 FACE展2015 入選(2016、2017、2018年)
2016年 日本の自然を描く展 佳作賞(2017年)
2018年 FACE展2018 優秀賞
現在 千葉県在住

【個展】

2010年 「阿部 操展」(Galerie 412、東京)
2013年 「阿部 操展」(ギャラリー現、東京)(2014、2016、2017年)

【グループ展】

2009年 「武蔵野美術大学卒業制作展」(武蔵野美術大学)
「東京五美術大学連合卒業・修了制作展」(国立新美術館)
2011年 「武蔵野美術大学大学院修了制作展」(武蔵野美術大学)
「東京五美術大学連合卒業・修了制作展」(国立新美術館)
「日本の自然を描く展」(上野の森美術館)
2012年 「日本の自然を描く展」(上野の森美術館)(2013~2017年)
2015年 「FACE展 2015」(損保ジャパン日本興亜美術館)(2016~2018年)

【グループ展】

- 2009年 「武蔵野美術大学卒業制作展」(武蔵野美術大学)
「東京五美術大学連合卒業・修了制作展」(国立新美術館)
2011年 「武蔵野美術大学大学院修了制作展」(武蔵野美術大学)
「東京五美術大学連合卒業・修了制作展」(国立新美術館)
「日本の自然を描く展」(上野の森美術館)
2012年 「日本の自然を描く展」(上野の森美術館)(2013~2017年)
2015年 「FACE展 2015」(損保ジャパン日本興亜美術館)(2016~2018年)

FACE2018 優秀賞



井上 ゆかり《ふたつの海》2017年
油彩・キャンバス 194 × 162cm

井上 ゆかり Yukari Inoue



1979年 神奈川県生まれ
2002年 東京家政大学家政学部服飾美術学科美術専攻卒業
2012年 シェル美術賞展2012 木ノ下智恵子審査員奨励賞
2013-2014年 第28回ホルベイン・スカラシップ 奨学生
2018年 FACE展2018 優秀賞
現在 千葉県在住

【個展】

- 2014年3月 「井上ゆかり展」(NICHE GALLERY、東京)
2016年5月 「井上ゆかり展」(NICHE GALLERY、東京)
2017年10月 「井上ゆかり展」(NICHE GALLERY、東京)

【グループ展】

- 2006年 「上海アートフェア」(NICHE GALLERY、東京)
2007年 「二人展」(NICHE GALLERY、東京)
2008年 「第26回上野の森美術館大賞展」 入選(2010、12、16、17年)
2010年 「シェル美術賞展2010」 入選
2011年 「第29回上野の森美術館大賞展」 賞候補(2013、14年)
2015年 「第50回昭和会展」 招待出品
2017年 「FACE展2017」 入選(2018年)

— 本件に関するお問い合わせ先 —

〒103-0014 東京都中央区日本橋蛸殻町1-28-9ヤマナシビル

「絵画のゆくえ2019」広報事務局(株式会社ウインダム内)

eメール: sink-m-pr@windam.co.jp TEL: 03-6661-9447 FAX: 03-3664-3833

担当: 多田、橘川(きつかわ)